



## **Guida alla configurazione**

## Requisiti

I parametri principali di configurazione sono: user: fornita da servizi e tecnologie  
password: fornita da servizi e tecnologie

Le configurazioni base della posta in entrata e in uscita sono pop: [mbox.cert.legalmail.it](mailto:mbox.cert.legalmail.it)  
smtp: [sendm.cert.legalmail.it](mailto:sendm.cert.legalmail.it)

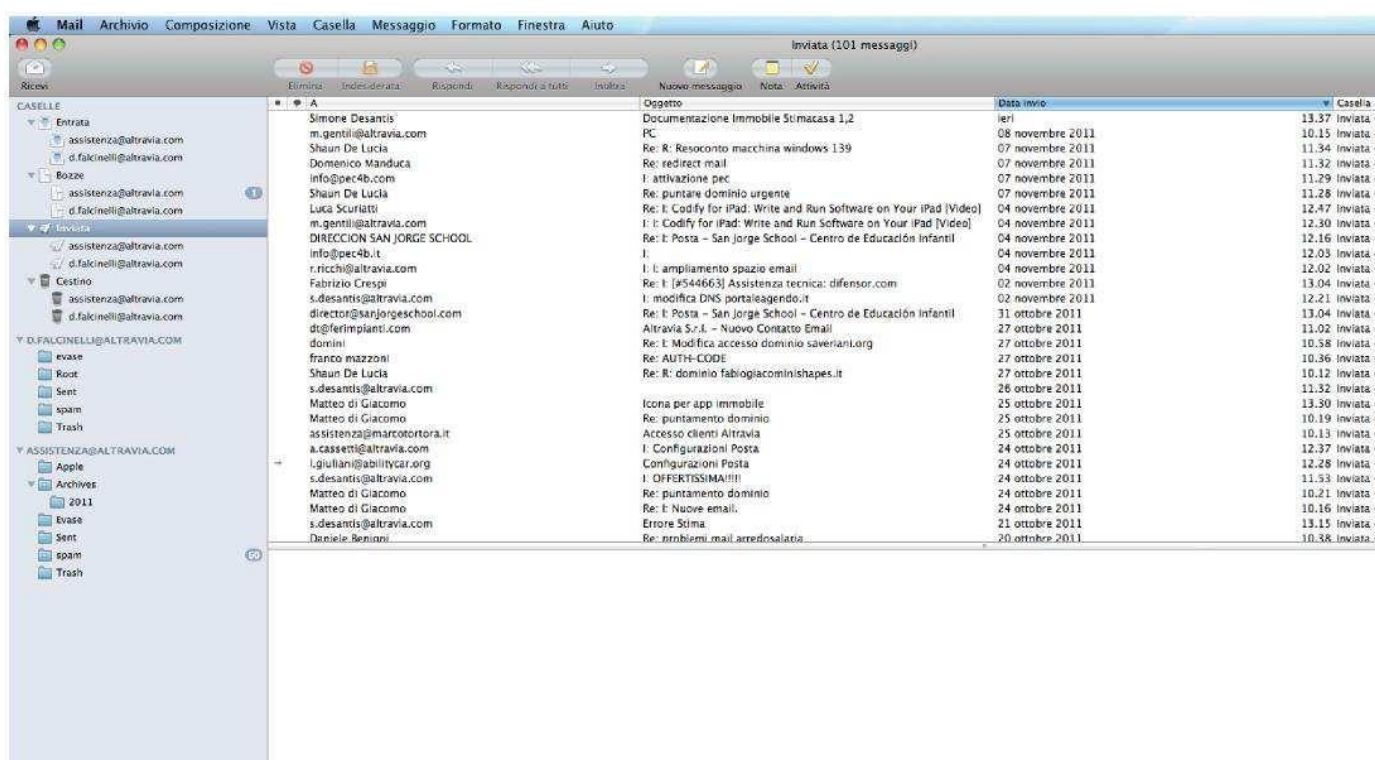
Le configurazioni con flag obbligatori nella sezione avanzate sono:  
- Autenticazione del server necessaria  
- SMTP (porta 25) il server richiede una connessione protetta (SSL)  
- POP3 (porta 995) il server necessita di una connessione protetta (SSL)

Per il webmail l'indirizzo è:  
<https://legalmail.infocert.it>

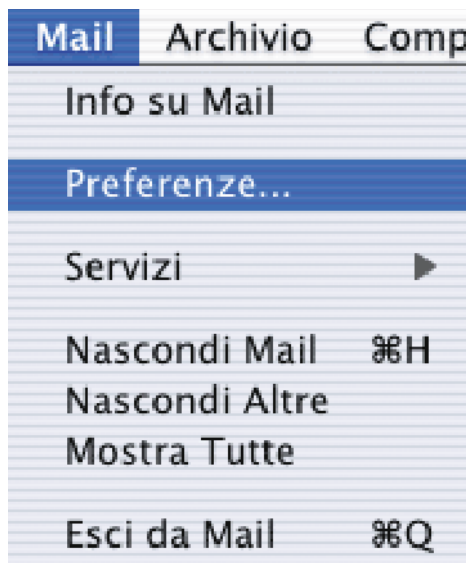
Per accedere alla posta elettronica certificata attraverso un client di posta con il Mac è necessario utilizzare Mail o superiore, oppure prodotti equivalenti.  
E' inoltre necessario configurare il client con gli opportuni parametri per definire, ad esempio, il tipo di server di posta a cui collegarsi ed i parametri utilizzati dal server stesso per eseguire le operazioni di autenticazione della casella utente.

## Configurazione Posta Certificata con Mail

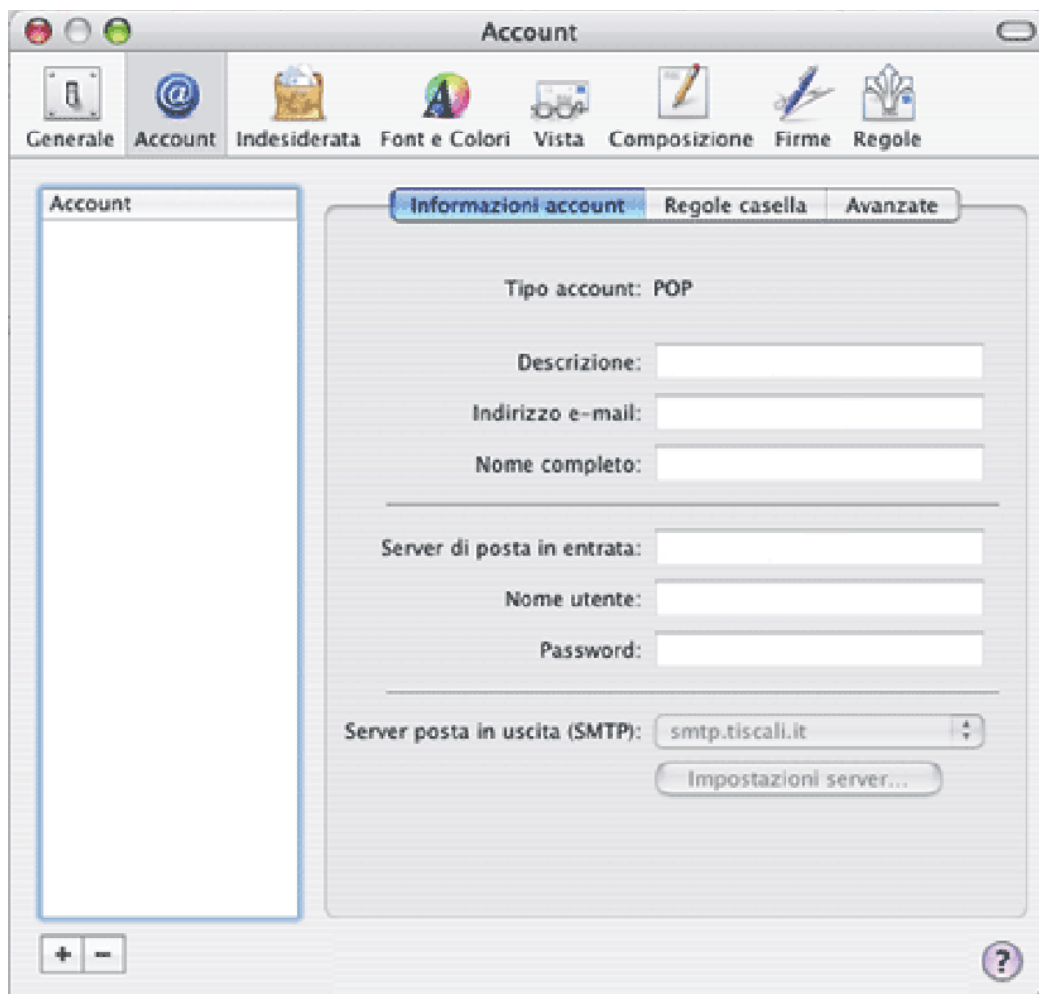
Procedere nel seguente modo:  
Avviare **Mail** ( il client di posta elettronica incluso nel sistema operativo Mac OS X )



Per configurarlo e consentire la gestione della casella PEC, aprire il menu Mail e cliccare su Preferenze



Nella finestra Account cliccare sul pulsante "+" nell'angolo in basso a sinistra



Si aprirà la seguente scheda



Aggiungi account

**Server di posta in entrata**

Tipo account: POP

Descrizione: Posta legalmail

Server di posta in entrata: mbox.cert.legalmail.it

Nome utente: M7B213

Password: .....

? Annulla Indietro Continua

**1. Server di posta in entrata:**

Scrivere esattamente: [mbox.cert.legalmail.it](mailto:mbox.cert.legalmail.it)

**2. Nome utente e password:**

user e pw fornita da servizi e tecnologie

**3. Cliccare su continua**

Comparirà la seguente maschera



Aggiungi account

**Server della posta in uscita**

Descrizione:

Server di posta in uscita:  ▼

Utilizza solo questo server

Usa autenticazione

Nome utente:

Password:  

? Annulla Indietro Continua

### 1. Server di posta in uscita:

Scrivere esattamente: [sendm.cert.legalmail.it](mailto:sendm.cert.legalmail.it)

### 2. Usa autenticazione

### 3. Cliccare su continua



1. Usa SSL (Secure Sockets Layer) verificare che la casella sia spuntata
2. Autenticazione: dal menù a tendina scegliere la dicitura Password
3. Cliccare su continua

Apparirà una scheda di riepilogo dei dati inseriti.



4. Cliccare su Crea.

## Informazioni Utili

Una volta configurato il proprio account di posta, il titolare utilizza la casella PEC come una casella di posta non certificata. Le uniche differenze riguardano i formati dei messaggi e delle ricevute che vengono recapitate.

Per ogni messaggio inviato (da PEC a PEC) e consegnato senza problemi, il mittente riceve:

- una **ricevuta di accettazione** proveniente dal proprio sistema di PEC; la ricevuta di accettazione è un messaggio di posta con oggetto: "Accettazione:" seguito dall'oggetto del messaggio originale inviato e con un testo che indica che il messaggio in partenza è corretto ed è stato accettato dal sistema.
- una **ricevuta di avvenuta consegna** dal sistema PEC del destinatario; la ricevuta di avvenuta consegna è un messaggio di posta con l'oggetto: "Avvenuta consegna:" seguito dall'oggetto originale e con un testo che indica che il messaggio è giunto a destinazione. La ricevuta contiene, in allegato, un file xml con i dati di certificazione ed il messaggio originale, completo di allegati.

Il destinatario riceve, da partesua:

- **documento di trasporto** cioè un messaggio di posta che ha come oggetto: "Posta certificata" seguito dall'oggetto del messaggio originale e con testo l'indicazione che si tratta di un messaggio PEC. Il messaggio contiene, in allegato, la mail originale completa degli evenallegati.

Casi particolari vengono gestiti attraverso altri avvisi o ricevute accomunate da un oggetto con un prefisso particolare seguito dall'oggetto originale ed un testo che spiega la tipologia di avviso. A

Alcuni di queste ricevute/avvisi sono: "avviso di mancata consegna", "avviso di non accettazione per virus", etc.

- Quando il **MITTENTE** e il **DESTINATARIO** sono indirizzi PEC, il messaggio è certificato e quindi ha validità legale;
- Quando il **MITTENTE** è un indirizzo PEC e il **DESTINATARIO** è un indirizzo di **POSTA NORMALE**, il messaggio arriverà a destinazione ma non sarà certificato quindi non avrà validità legale;
- Quando il **MITTENTE** è un indirizzo di **POSTA NORMALE** e il **DESTINATARIO** è un **indirizzo PEC**, il messaggio non arriverà a destinazione. Potete ricevere il messaggio solo se in fase di cambio password, è stato specificato sul portale un indirizzo di posta normale al quale inoltrarlo.

Con la Posta Elettronica Certificata **NON è possibile**:

- inserire un indirizzo in "Ccn" (copia nascosta).
- richiedere una **conferma di lettura** automatica.

In questi casi sarà segnalato un errore.



# Guida alla configurazione di Legalmail

Una produzione Servizi Informatici s.r.l.

## Sede di Roma

Direzione amministrativa

Direzione commerciale

Produzione web

Dipartimento marketing

Via Italo Torsiello, 18

00128 - Roma (RM)

Italia

Tel.: +39.0650681857

Fax.: +39.065062155

Email: [info@servizinformaticiroma.it](mailto:info@servizinformaticiroma.it)

Email di assistenza: [areatecnica@servizinformaticiroma.it](mailto:areatecnica@servizinformaticiroma.it)

Web: [www.servizinformaticiroma.it](http://www.servizinformaticiroma.it)